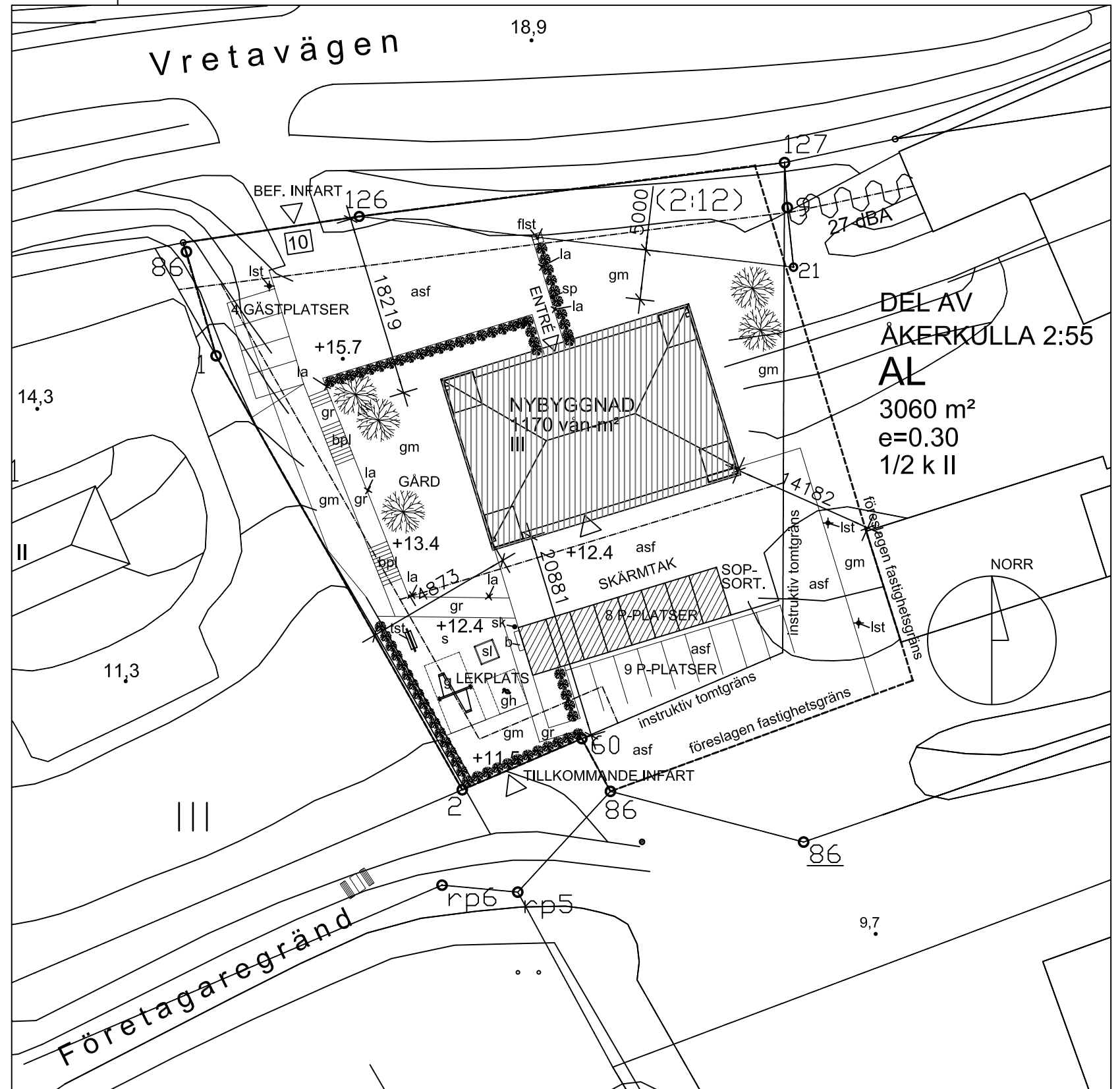




Situationsplan 1:2000

Våningar: 3 + källarvåning
 Våningsyta: 1170 vän-m²
 Lägenheter: 11 st
 1 st 5rok+bastu
 5 st 3rok+bastu
 5 st 2rok+bastu

Bilplatskrav: 1,5 bilplatser / 1 bostad



Situationsplan 1:500

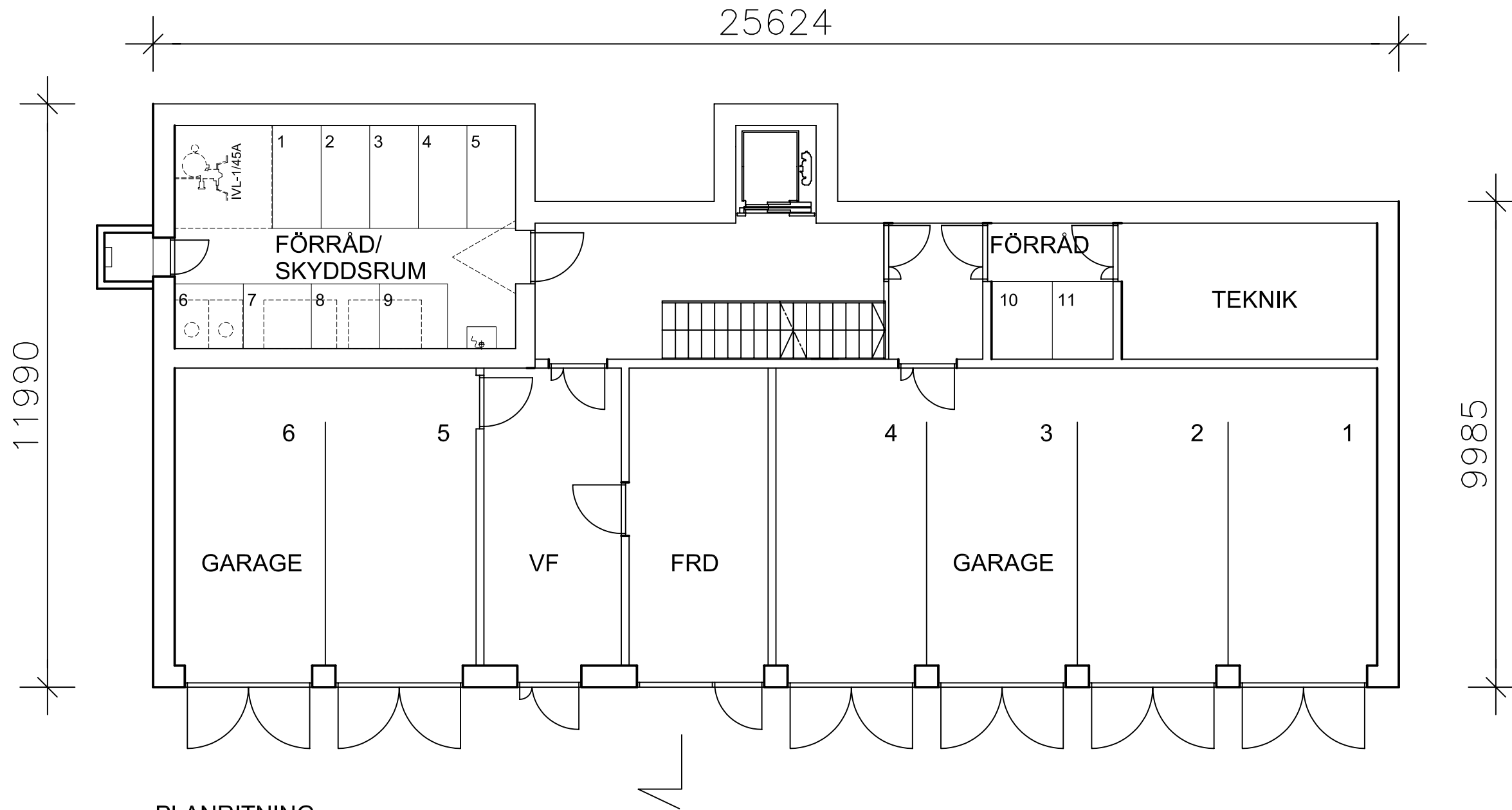
Markbeläggningar: gm=gräsmatta / bpl=betongplattbeläggning / s=sand / gr=grus / asf=asfalt

Utrustning: flst=flaggstång / sk=skräpkorg / gh=gunghäst / g=gunga / sl=sandlåda / tst=tampstall / b=bänk
 Ist=lyktstolpe / la=låg utomhusarmatur

Kimitoöns Försäkringsförening
 Vretavägen 10 - Underlag för preliminär kostnadsberäkning
 Situationsplan 16.01.2008

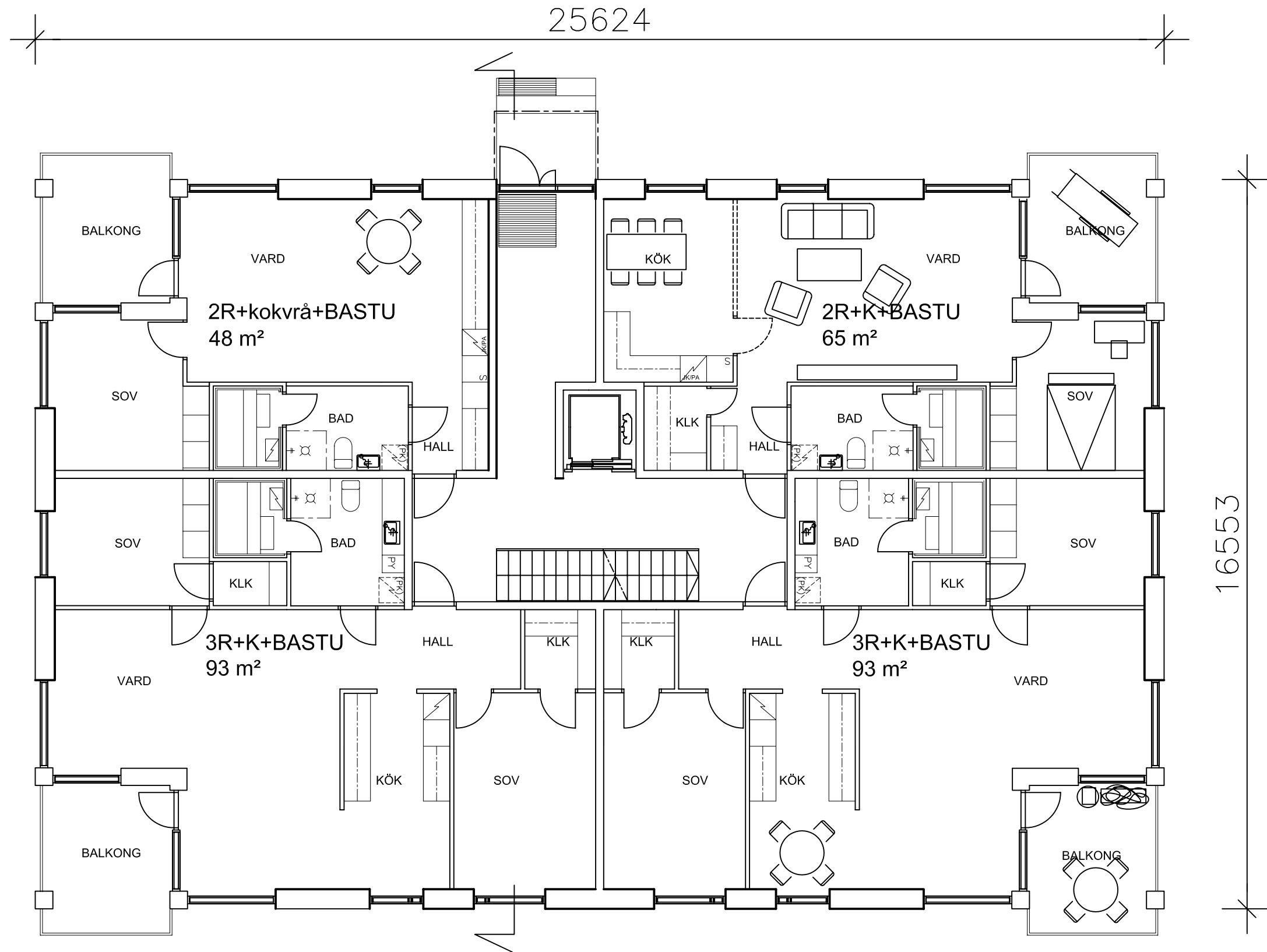


ARKITEKTBYRÅ SIGGE AB
 VÄSTRA STRANDGATAN 9 20100 ÅBO www.sigge.fi tel +358-2-2781500 fax +358-2-2310550 e-mail sigge@sigge.fi



PLANRITNING
 KÄLLARVÅN.: 0 vån-m²

Kimitoöns Försäkringsförening
 Vretavägen 10 - Underlag för preliminär kostnadsberäkning
 Skala 1:100
 16.01.2008

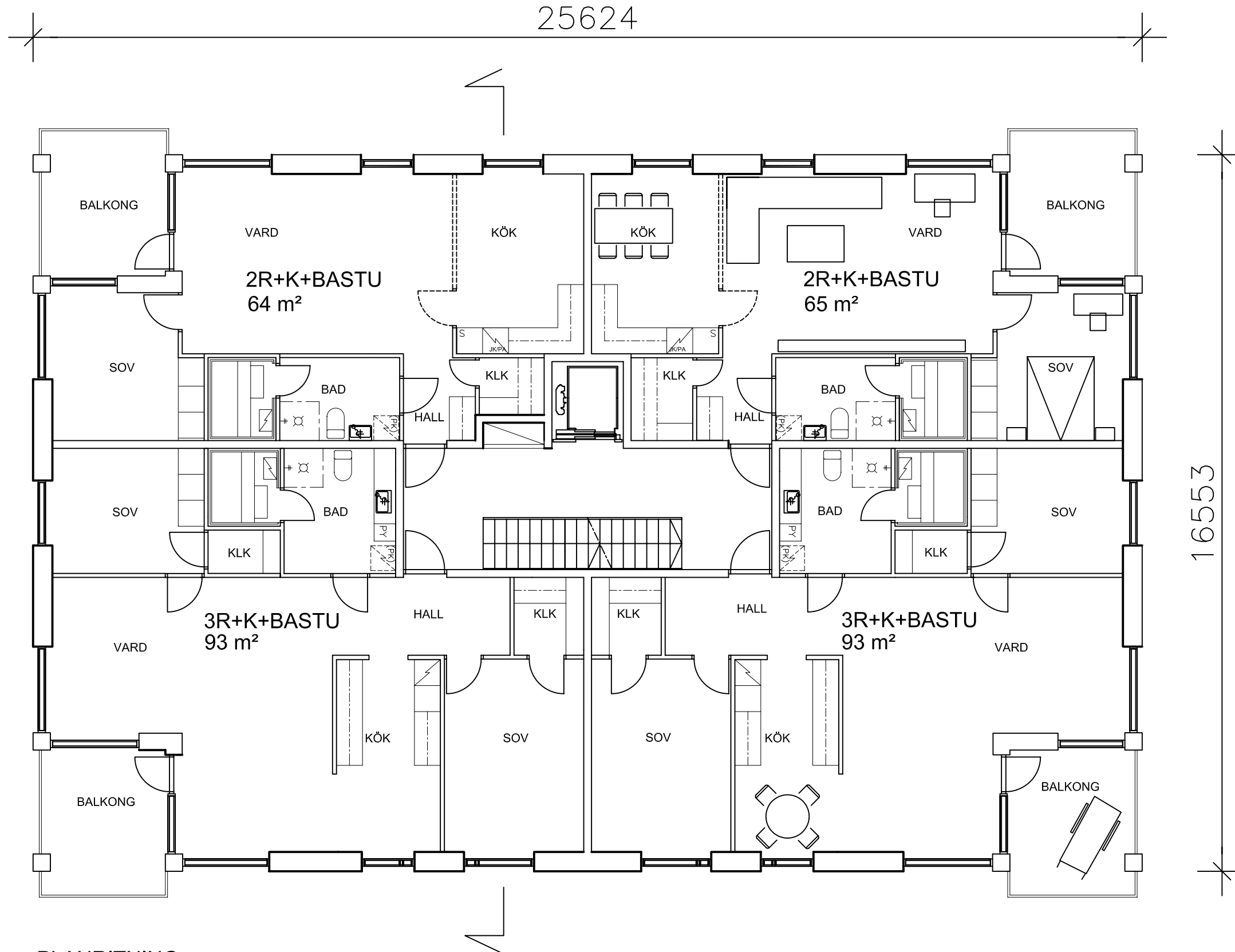


PLANRITNING
VÅN. 1: 390 vån-m²

Kimitoöns Försäkringsförening
Vretavägen 10 - Underlag för preliminär kostnadsberäkning
Skala 1:100 16.01.2008



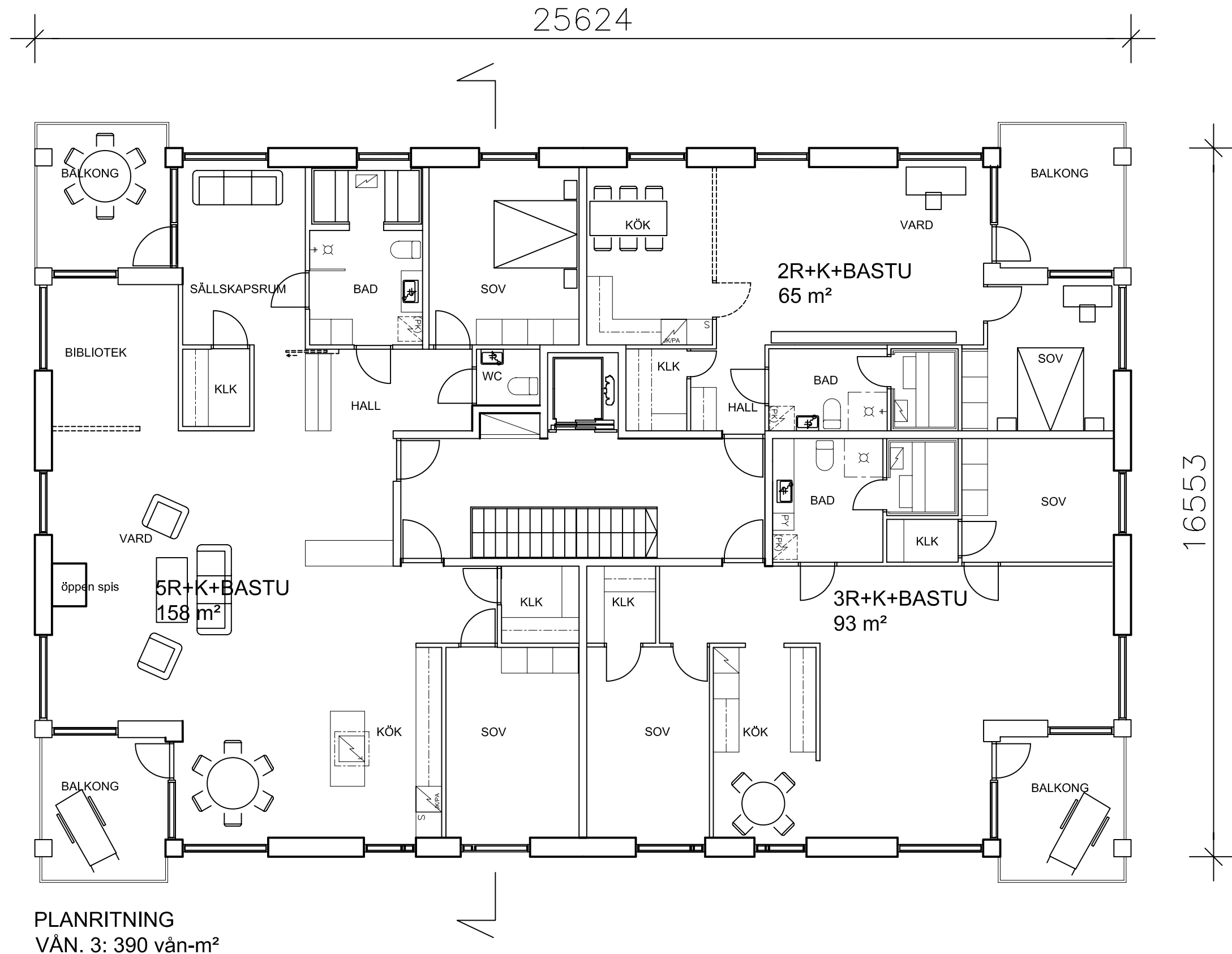
ARKITEKTBYRÅ SIGGE AB
VÄSTRA STRANDGATAN 9 20100 ÅBO www.sigge.fi tel +358-2-2781500 fax +358-2-2310550 e-mail sigge@sigge.fi



PLANRITNING
VÅN. 2: 390 vån-m²

Kimitoöns Försäkringsförening
Vretavägen 10 - Underlag för preliminär kostnadsberäkning
Skala 1:100
16.01.2008



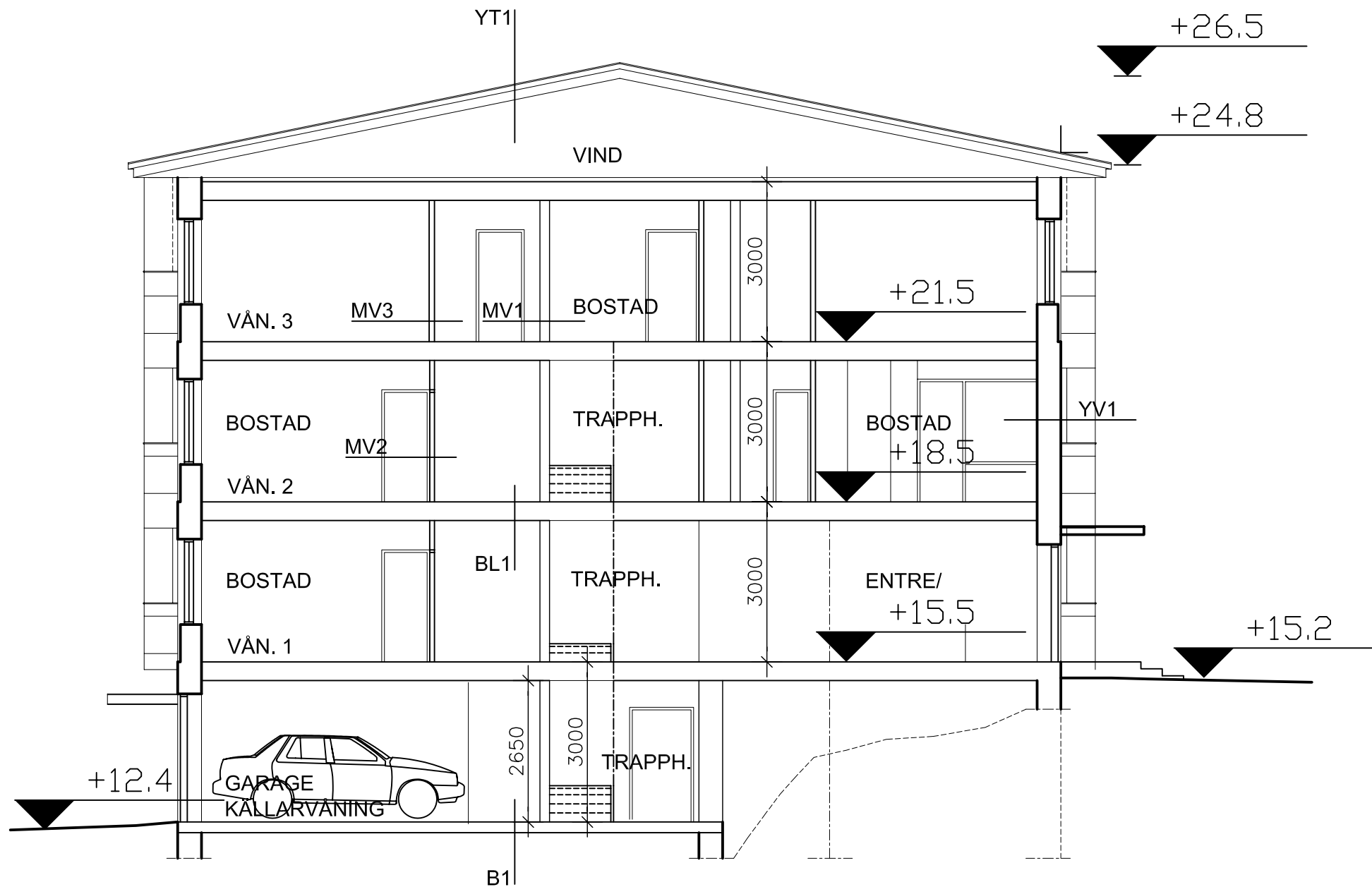


Kimitoöns Försäkringsförening
 Vretavägen 10 - Underlag för preliminär kostnadsberäkning
 Skala 1:100

16.01.2008



ARKITEKTBYRÅ SIGGE AB
 VÄSTRA STRANDGATAN 9 20100 ÅBO www.sigge.fi tel +358-2-2781500 fax +358-2-2310550 e-mail sigge@sigge.fi



TVÄRSEKTION

YT 1
 Maskinfalsad plåt
 Glesbrädning
 Luftspalt
 Undertak
 Prefabricerade trätakstolar
 Ventilrad vind
 Betongplatta
 Isolering
 Hålbjälklag
 Fuktspär
 Sprutspackling
 Ytbehandling

YV 1
 Puts
 85 mm modultegel
 30 mm luftspalt
 25 mm vindskydd
 150 mm värmeisolering
 120 mm betongblock
 Ytbehandling

B 1
 Ytbehandling
 Betongplatta
 Värmeisolering
 Sand
 Makadam
 Geotextil

BL 1
 Ytbehandling
 50 mm betong
 Hålbjälklag
 Sprutspacklas
 Ytbehandling

MV 1, bärande mellanvägg
 Ytbehandling
 Spackling
 Platsgjuten armerad betong
 Spackling
 Ytbehandling

MV 2, icke bärande mellanvägg
 Ytbehandling
 Spackling
 13 mm gipsskiva
 66 mm metallregel och mineralull
 13 gipsskiva
 Spackling
 Ytbehandling

MV 3, icke bärande mellanvägg kring våtrum
 Ytbehandling
 Vattenspär
 Lättbetongblock
 Ytbehandling

Kimitoöns Försäkringsförening
 Vretavägen 10 - Underlag för preliminär kostnadsberäkning
 Skala 1:100

16.01.2008





FASAD MOT SYDOST



FASAD MOT SYDVÄST



FASAD MOT NORDVÄST / VRETAVÄGEN



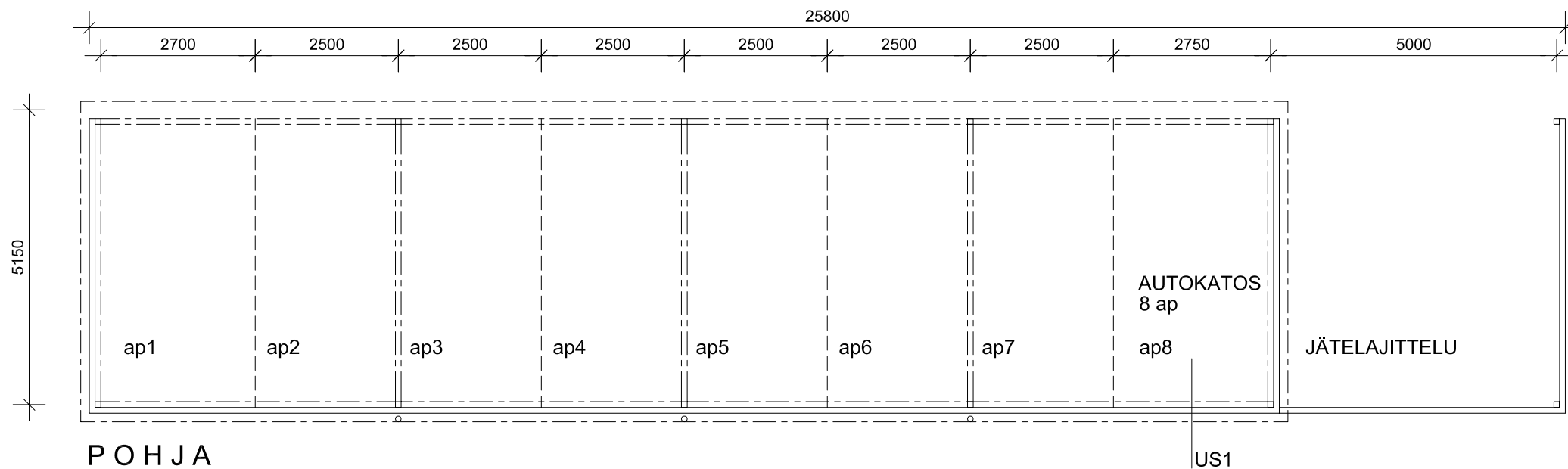
FASAD MOT NORDOST

Takmaterial: maskinfalsad plåt, mörkgrå
 Fasadmateriel: ljus(gul) puts, glas
 3:e våningens fönstermellanrum: grå ribbeslagning
 Sockel: stenbelagd betong alternativt räfflad mosaikbetong, grå

Kimitoöns Försäkringsförening
 Vretavägen 10 - Underlag för preliminär kostnadsberäkning 16.01.2008
 Fasader, skala 1:200



ARKITEKTBYRÅ SIGGE AB
 VÄSTRA STRANDGATAN 9 20100 ÅBO www.sigge.fi tel +358-2-2781500 fax +358-2-2310550 e-mail sigge@sigge.fi



JULKISIVUMATERIAALIT JA VÄRIT

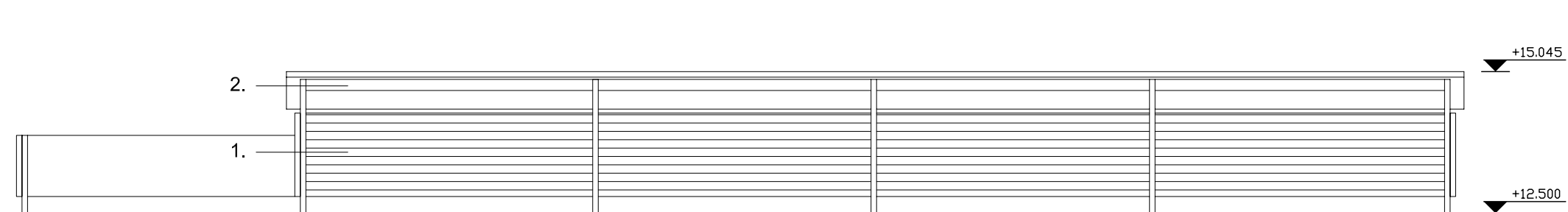
1. ULKOVERHOUSLAUTA, vaaka, keskiharmaa
2. TERÄS, tummanharmaa

RAKENTEET:

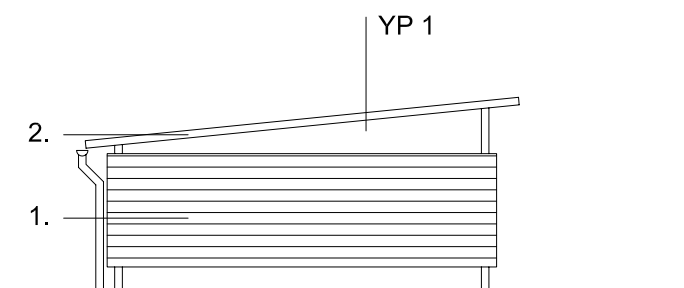
YP1:
- Itsekantava profiilipelti

US1:
- Vaakalauta
- Teräsrunko

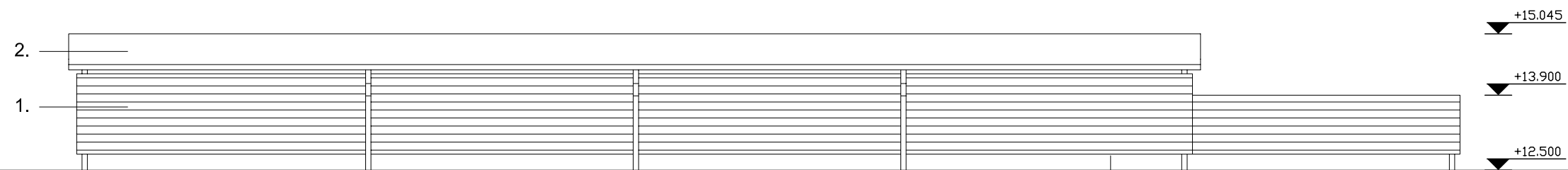
AP1:
- Asfaltti
- Tiivistetty sora
- Pilarit anturoille



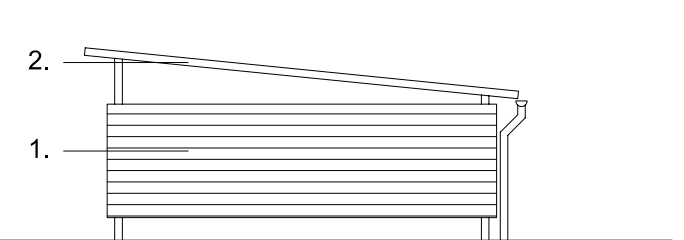
JULKISIVU LUOTEeseen



JULKISIVU LOUNASEEN



JULKISIVU KAAKKOON



JULKISIVU KOILISEEN

AP1

Kemiönsaaren Vakuutusyhdistys
Vretantie 10, autokatoksen - Laskenta-aineisto
Mittakaava 1:200

16.01.2008



ARKITEKTBYRÅ SIGGE AB
VÄSTRA STRANDGATAN 9 20100 ÅBO www.sigge.fi tel +358-2-2781500 fax +358-2-2310550 e-mail sigge@sigge.fi